

**QUESTIONARIO SUL**  
**BENESSERE ORGANIZZATIVO**  
**2015 – 2016**

*A cura dell'Area Risorse Umane*

*maggio 2016*

## SOMMARIO

<b>Normativa vigente .....</b>	<b>2</b>
<b>Oggetto del questionario .....</b>	<b>3</b>
<b>Struttura del questionario .....</b>	<b>4</b>
<b>Tempistica e Destinatari .....</b>	<b>5</b>
<b>Modalita' di somministrazione .....</b>	<b>8</b>
<b>Finalità del questionario .....</b>	<b>9</b>
<b>AGGREGAZIONE DATI E REPORTISTICA IN GRAFICI .....</b>	<b>13</b>
<b>Questionario sul benessere organizzativo .....</b>	<b>14</b>
A - Sicurezza e salute sul luogo di lavoro e stress lavoro correlato .....	14
B - Le discriminazioni .....	18
C - L'equità nella mia amministrazione.....	22
D - Carriera e sviluppo professionale.....	25
E - Il mio lavoro .....	28
F - I miei colleghi .....	32
G - Il contesto del mio lavoro.....	38
H - Il senso di appartenenza .....	43
I - L'immagine della mia amministrazione .....	46
<b>Questionario grado di condivisione del sistema di valutazione .....</b>	<b>48</b>
L - La mia organizzazione .....	48
M - Le mie performance .....	52
N - Il funzionamento del sistema .....	55
<b>Questionario valutazione del superiore gerarchico.....</b>	<b>58</b>
O - Il mio capo e la mia crescita .....	58
P - Il mio capo e l'equità .....	62

## NORMATIVA VIGENTE

- **Art. 28 D.Lgs. 81/2008** : (*Testo Unico in materia di tutela della salute e della sicurezza nei luoghi di lavoro*), tutte le amministrazioni sono tenute a verificare la sicurezza negli ambienti di lavoro, intesa anche come livello di stress da lavoro correlato, attraverso l'utilizzo di vari strumenti di rilevazione;
- **Art. 14 co.5 D.Lgs. 150/2009** : (*Attuazione della legge 4 marzo 2009, n. 15, in materia di ottimizzazione della produttività del lavoro pubblico e di efficienza e trasparenza delle pubbliche amministrazioni*), obbligo per gli OIV (Organismi Indipendenti di Valutazione) di curare annualmente la realizzazione di indagini sul personale dipendente volte a rilevare il livello di benessere organizzativo e il grado di condivisione del sistema di valutazione nonché la rilevazione della valutazione del proprio superiore gerarchico da parte del personale;
- **Art. 20 co. 3 D.Lgs. 33/2013** : I risultati delle indagini devono essere inseriti in un'apposita banca dati gestita dall'A.N.AC. (Autorità Nazionale AntiCorruzione e per la valutazione e la trasparenza e delle amministrazioni pubbliche), oltre ad essere pubblicati nella sezione "Performance" relativa alla pagina web di Ateneo denominata "Amministrazione trasparente";
- **Art. 16 co. 4, Statuto emanato con D.R. 203.12 dell' 8 maggio 2012 e pubblicato in Gazzetta ufficiale n. 117 del 21 maggio 2012** , attribuisce al Nucleo di Valutazione le funzioni di cui all' art. 14 del D.lgs. n. 150/2009, relative alle procedure di valutazione delle strutture e del personale.

## **OGGETTO DEL QUESTIONARIO**

L'indagine comprende tre diverse rilevazioni:

### ***BENESSERE ORGANIZZATIVO***

ovvero lo stato di salute di un'organizzazione in riferimento alla qualità della vita, al grado di benessere fisico, psicologico e sociale della comunità lavorativa, finalizzato al miglioramento qualitativo e quantitativo dei propri risultati;

### ***GRADO DI CONDIVISIONE DEL SISTEMA DI VALUTAZIONE***

ovvero la misura della condivisione, da parte del personale dipendente, del sistema di misurazione e valutazione della performance approvato ed implementato nella propria organizzazione di riferimento;

### ***VALUTAZIONE DEL PROPRIO SUPERIORE GERARCHICO***

ovvero la rilevazione della percezione del dipendente rispetto allo svolgimento, da parte del superiore gerarchico, delle funzioni direttive finalizzate alla gestione del personale e al miglioramento della performance.

## STRUTTURA DEL QUESTIONARIO

Il questionario risulta diviso in 4 macro-sezioni per complessivi 15 ambiti di indagine, ciascuna composta da una differente batteria di domande su cui il dipendente esprime il suo accordo o disaccordo, in base ad una scala di gradimento a cinque livelli (Decisamente no, Più no che sì, Più sì che no, Decisamente sì e n.v., non valutabile).

Le prime 3 macro-sezioni servono a rilevare il gradimento dei dipendenti rispetto ai seguenti ambiti di indagine:

- i requisiti richiesti dal D.Lgs 81/2008 sulla sicurezza nei luoghi di lavoro e sul vissuto del dipendente all'interno della propria struttura organizzativa;
- il grado di condivisione del sistema di valutazione adottato dall'Ateneo;
- la valutazione del superiore gerarchico (inteso come responsabile diretto).

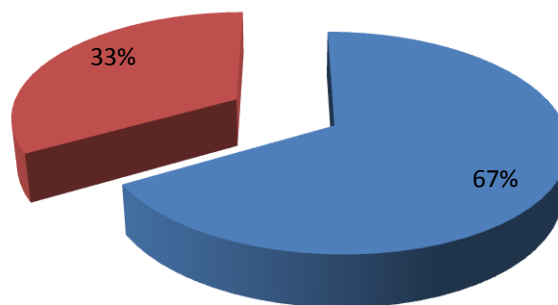
Si conclude con un'ultima macro-sezione dedicata ai dati anagrafici.

## TEMPISTICA E DESTINATARI

- L'indagine è partita il 28 aprile 2016 e si è conclusa il 20 maggio 2016.
- Considerata la complessa articolazione del questionario, l'Università ha ritenuto opportuno procedere ad una somministrazione dello stesso in via informatizzata, procedendo ad una compilazione on-line.
- Destinatario del questionario è stato il personale Tecnico-Amministrativo a tempo indeterminato, composto da un totale di 83 dipendenti. A fronte del totale e al momento della reportistica dei dati è emerso che in 36 (ovvero il 43% dei dipendenti) hanno volontariamente compilato il questionario. Di seguito le percentuali ricavate dai dati anagrafici:

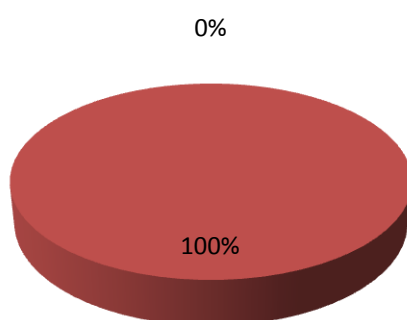
### Donna/Uomo

■ Donna ■ Uomo



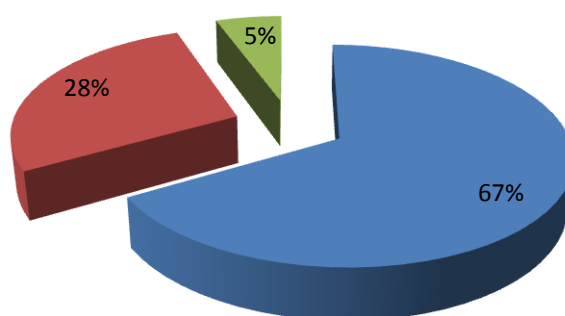
## Tempo determinato/Tempo indeterminato

■ Tempo det. ■ Tempo ind.



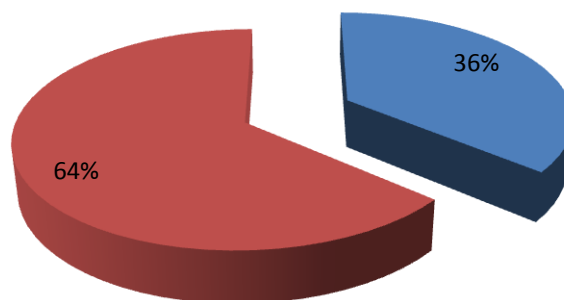
## Fascia di età

■ Fino a 50 anni ■ Dai 51 agli oltre 60 ■ Oltre i 60



## Anni lavoro

■ Fino a 15 anni ■ Oltre i 15 anni



- Sono stati esclusi dall'indagine il personale docente poiché alcune macro-sezioni del questionario, in particolare quella relativa al grado di condivisione del sistema di valutazione e quella relativa alla valutazione del superiore gerarchico, non risultavano coerenti con le caratteristiche contrattuali del corpo in questione.



## MODALITÀ DI SOMMINISTRAZIONE

Il questionario è stato somministrato in via informatizzata, concedendo al personale la possibilità di compilarlo nelle seguenti modalità:

- da pc della propria postazione lavorativa accedendo alla pagina intranet dell' Università per Stranieri di Siena.;
- da qualsiasi dispositivo (pc personale, tablet, cellulare ecc..) e con qualsiasi connessione attraverso l'inserimento nella barra del browser del seguente URL:  
[http://my.questbase.com/take.aspx?pin=4741-4321-5834.](http://my.questbase.com/take.aspx?pin=4741-4321-5834)

Per garantire l' anonimato, il questionario è stato strutturato in modo tale che le risposte fornite non possano essere riconducibili alle persone e dunque non si possa nemmeno risalire all'indirizzo da cui è stato compilato il questionario. A maggiore garanzia, sono state generate delle password monouso successivamente inserite all'interno di buste anonime, che ciascun dipendente si è premunito di ritirare, a propria scelta, presso le Risorse Umane, necessarie per accedere alla compilazione on-line del questionario.

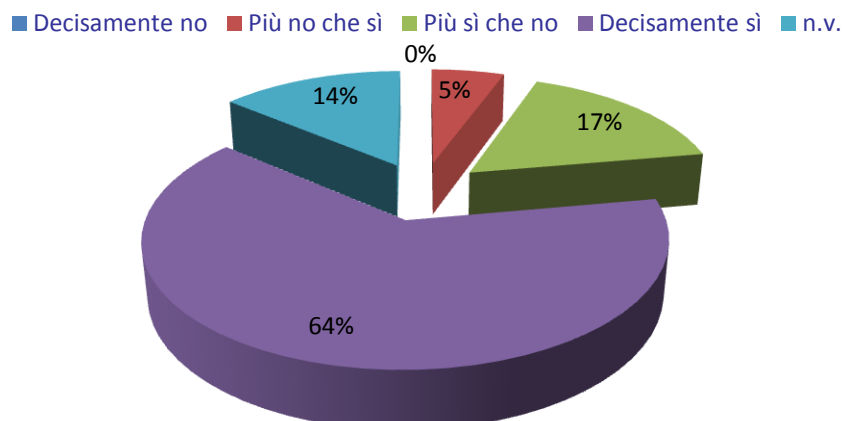
## FINALITÀ DEL QUESTIONARIO

La realizzazione del questionario è stata necessaria sia per espressa previsione di legge sia per dare all'Università un quadro generale sulla valutazione di determinati ambiti di indagine importanti per:

- Rilevare le opinioni dei dipendenti rispetto all'organizzazione e all'ambiente di lavoro;
- identificare possibili azioni per il miglioramento delle condizioni generali dei dipendenti;
- acquisire utili informazioni e contribuire al miglioramento delle politiche del personale della amministrazione di appartenenza.

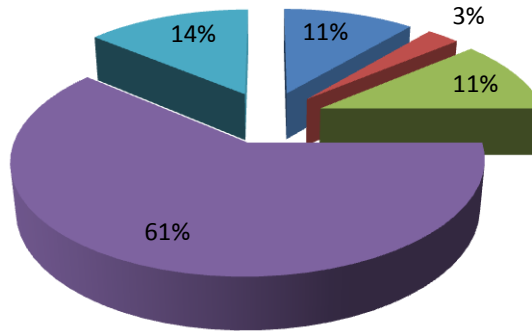
Al termine della somministrazione, alla domanda: *“quanto considera importanti per il benessere organizzativo i seguenti ambiti di indagine?”*, è stato espresso, in percentuale, il seguente indice di gradimento:

### La sicurezza e la salute sul luogo di lavoro e lo stress lavoro correlato



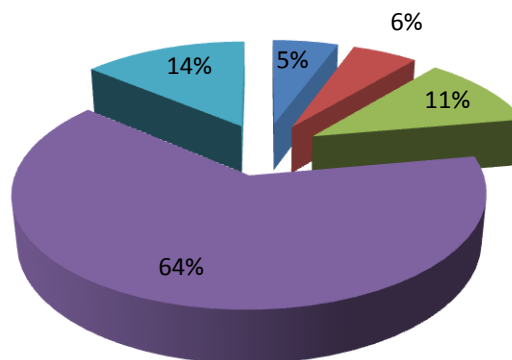
## Le discriminazioni

■ Decisamente no ■ Più no che sì ■ Più sì che no ■ Decisamente sì ■ n.v.



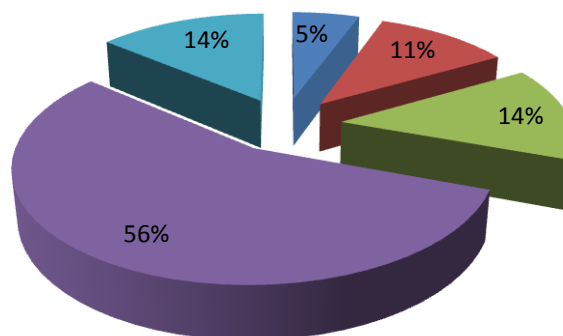
## L'equità nella mia amministrazione

■ Decisamente no ■ Più no che sì ■ Più sì che no ■ Decisamente sì ■ n.v.



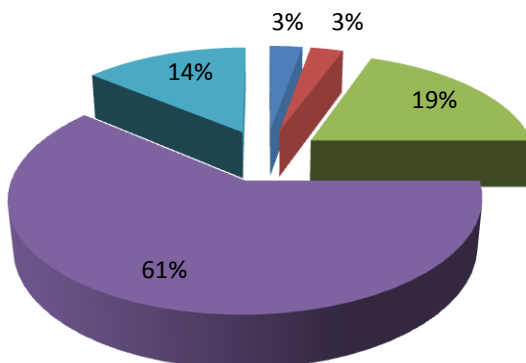
## La carriera e lo sviluppo professionale

■ Decisamente no ■ Più no che sì ■ Più sì che no ■ Decisamente sì ■ n.v.



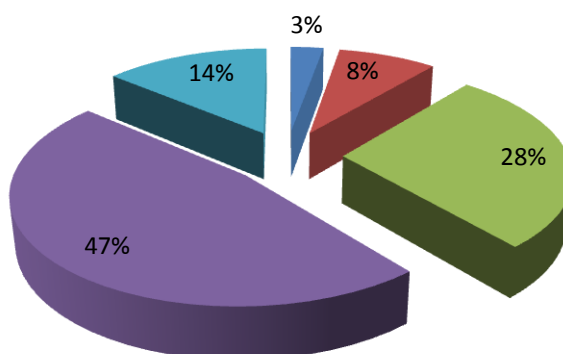
## Il mio lavoro

■ Decisamente no ■ Più no che sì ■ Più sì che no ■ Decisamente sì ■ n.v.



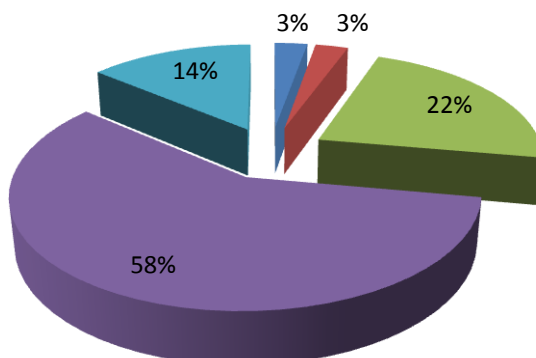
## I miei colleghi

■ Decisamente no ■ Più no che sì ■ Più sì che no ■ Decisamente sì ■ n.v.



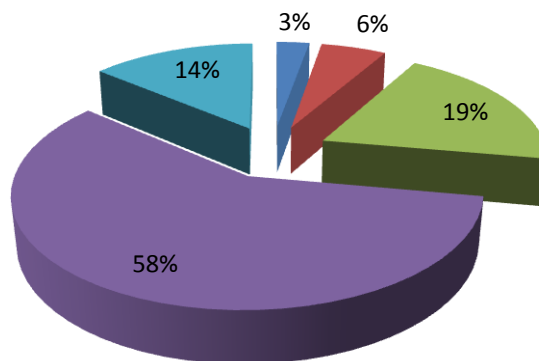
## Il contesto del mio lavoro

■ Decisamente no ■ Più no che sì ■ Più sì che no ■ Decisamente sì ■ n.v.



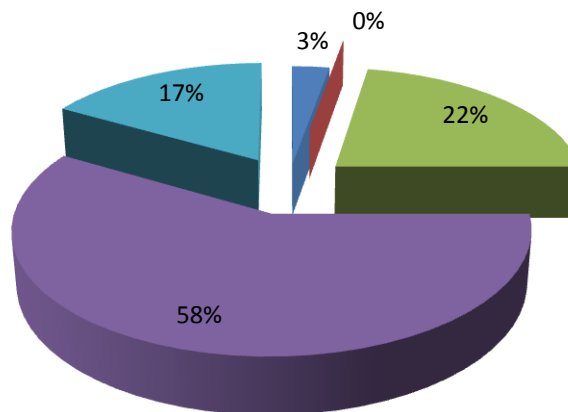
## Il senso di appartenenza

■ Decisamente no ■ Più no che sì ■ Più sì che no ■ Decisamente sì ■ n.v.



## L'immagine della mia amministrazione

■ Decisamente no ■ Più no che sì ■ Più sì che no ■ Decisamente sì ■ n.v.



# **AGGREGAZIONE DATI E REPORTISTICA IN GRAFICI**

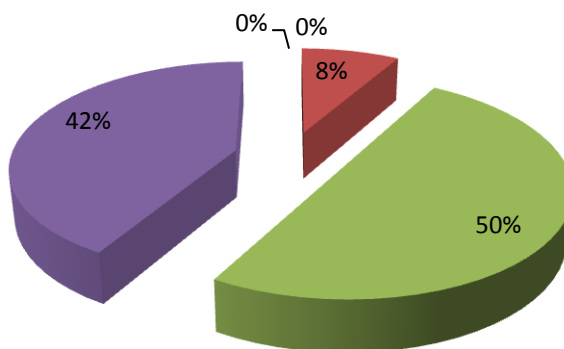
## QUESTIONARIO SUL BENESSERE ORGANIZZATIVO

### A – Sicurezza e salute sul luogo di lavoro e stress lavoro correlato

	Quanto si trova in accordo con le seguenti affermazioni?
<b>A.01</b>	Il mio luogo di lavoro è sicuro (impianti elettrici, misure antincendio e di emergenza, condizioni dell'edificio ecc.)
<b>A.02</b>	Ho ricevuto informazione e formazione appropriate sui rischi connessi alla mia attività lavorativa e sulle relative misure di prevenzione e protezione
<b>A.03</b>	Le caratteristiche del mio luogo di lavoro (spazi, postazioni di lavoro, luminosità, rumorosità, pulizia, illuminazione, temperatura, gradevolezza ambiente e arredi, servizi igienici ecc.) sono soddisfacenti
<b>A.04</b>	Ho subito atti di mobbing (demansionamento formale o di fatto, esclusione di autonomia decisionale, isolamento, estromissione dal flusso delle informazioni, ingiustificate disparità di trattamento, forme di controllo esasperato, ...)
<b>A.05</b>	Sono soggetto/aa molestie sotto forma di parole o comportamenti idonei a ledere la mia dignità e a creare un clima negativo sul luogo di lavoro
<b>A.06</b>	Sul mio luogo di lavoro è rispettato il divieto di fumare
<b>A.07</b>	Ho la possibilità di prendere sufficienti pause
<b>A.08</b>	Posso svolgere il mio lavoro con ritmi sostenibili
<b>A.09</b>	Avverto situazioni di malessere o disturbi legati allo svolgimento del mio lavoro quotidiano (insofferenza, disinteresse, sensazione di inutilità, assenza di iniziativa, nervosismo, senso di depressione, insonnia, mal di testa, mal di stomaco, dolori muscolari o articolari, difficoltà respiratorie ...)

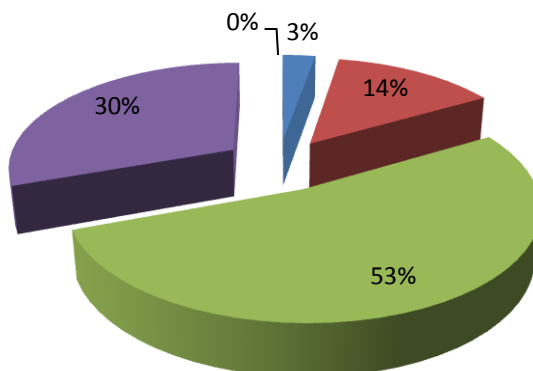
### A.01

■ Decisamente no ■ Più no che sì ■ Più sì che no ■ Decisamente sì ■ n.v.



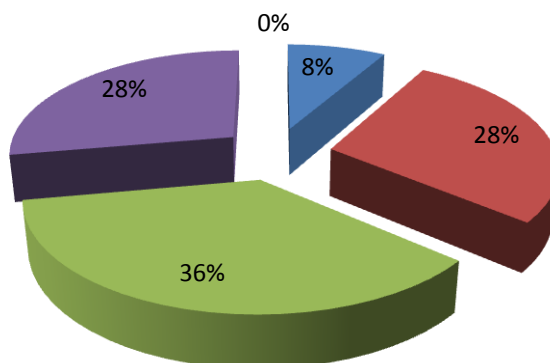
### A.02

■ Decisamente no ■ Più no che sì ■ Più sì che no ■ Decisamente sì ■ n.v.



### A.03

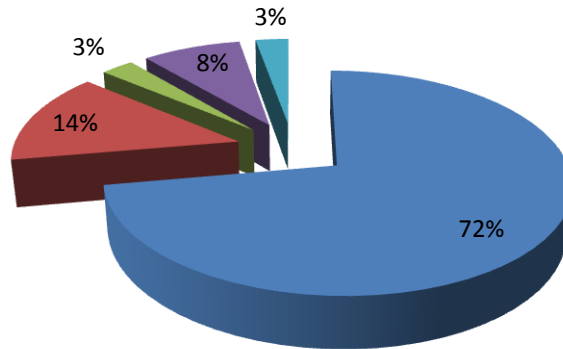
■ Decisamente no ■ Più no che sì ■ Più sì che no ■ Decisamente sì ■ n.v.





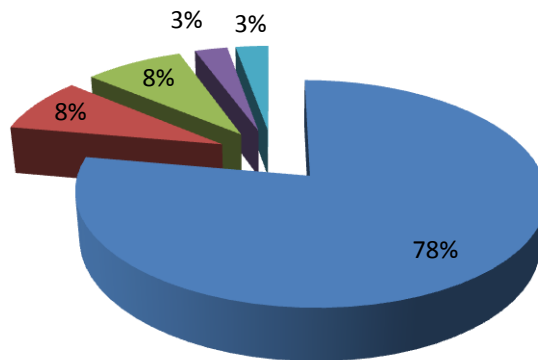
### A.04

■ Decisamente no ■ Più no che sì ■ Più sì che no ■ Decisamente sì ■ n.v.



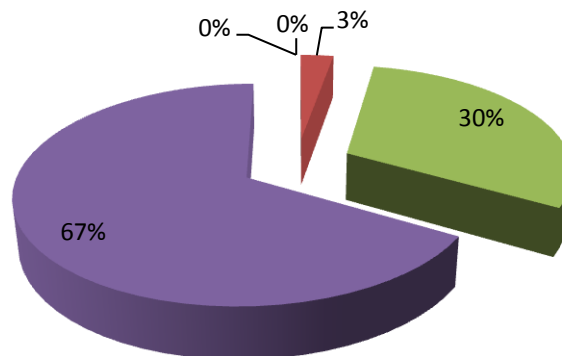
### A.05

■ Decisamente no ■ Più no che sì ■ Più sì che no ■ Decisamente sì ■ n.v.



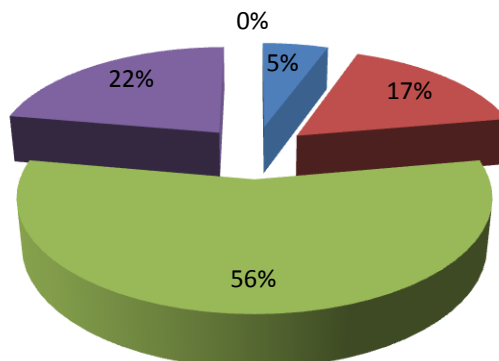
### A.06

■ Decisamente no ■ Più no che sì ■ Più sì che no ■ Decisamente sì ■ n.v.



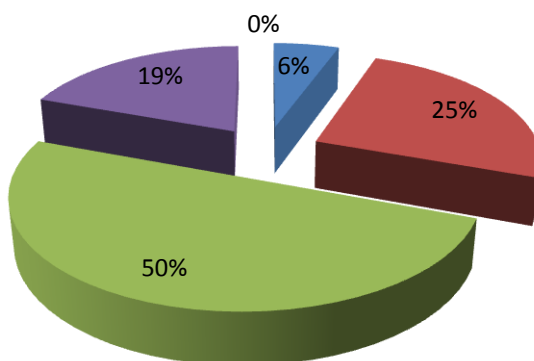
### A.07

■ Decisamente no ■ Più no che sì ■ Più sì che no ■ Decisamente sì ■ n.v.



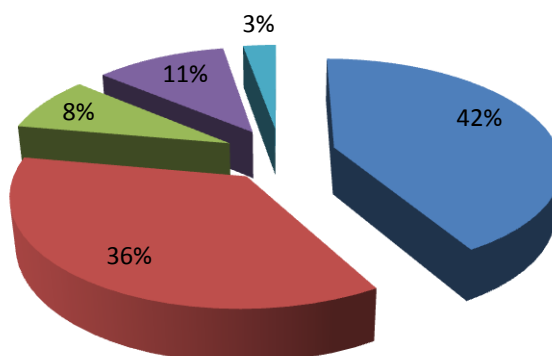
### A.08

■ Decisamente no ■ Più no che sì ■ Più sì che no ■ Decisamente sì ■ n.v.



### A.09

■ Decisamente no ■ Più no che sì ■ Più sì che no ■ Decisamente sì ■ n.v.

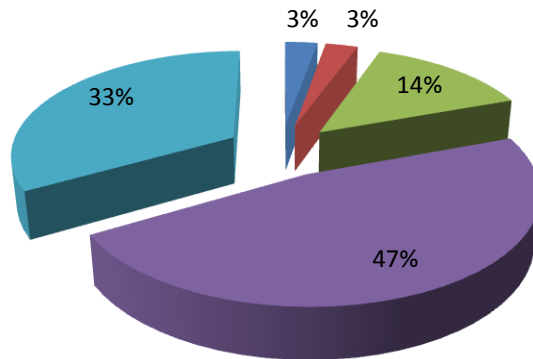


## B–Le discriminazioni

	Quanto si trova in accordo con le seguenti affermazioni?
<b>B.01</b>	Sono trattato correttamente e con rispetto in relazione alla mia appartenenza sindacale
<b>B.02</b>	Sono trattato correttamente e con rispetto in relazione al mio orientamento politico
<b>B.03</b>	Sono trattato correttamente e con rispetto in relazione alla mia religione
<b>B.04</b>	La mia identità di genere costituisce un ostacolo alla mia valorizzazione sul lavoro
<b>B.05</b>	Sono trattato correttamente e con rispetto in relazione alla mia etnia e/o razza
<b>B.06</b>	Sono trattato correttamente e con rispetto in relazione alla mia lingua
<b>B.07</b>	La mia età costituisce un ostacolo alla mia valorizzazione sul lavoro
<b>B.08</b>	Sono trattato correttamente e con rispetto in relazione al mio orientamento sessuale
<b>B.09</b>	Sono trattato correttamente e con rispetto in relazione alla mia disabilità ( <i>se applicabile</i> )

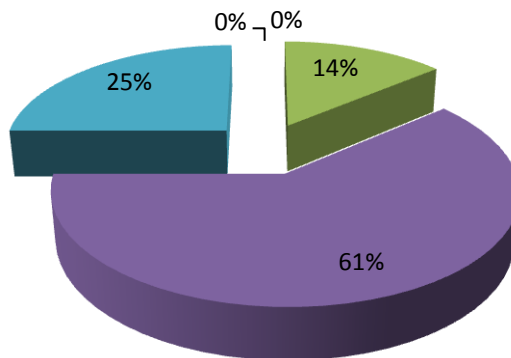
### B.01

■ Decisamente no ■ Più no che sì ■ Più sì che no ■ Decisamente sì ■ n.v.



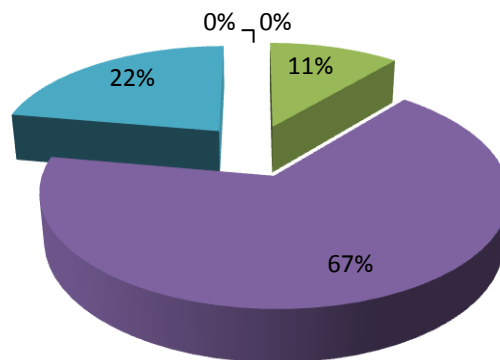
### B.02

■ Decisamente no ■ Più no che sì ■ Più sì che no ■ Decisamente sì ■ n.v.



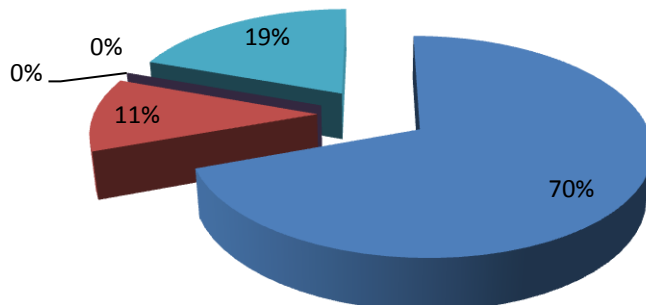
### B.03

■ Decisamente no ■ Più no che sì ■ Più sì che no ■ Decisamente sì ■ n.v.



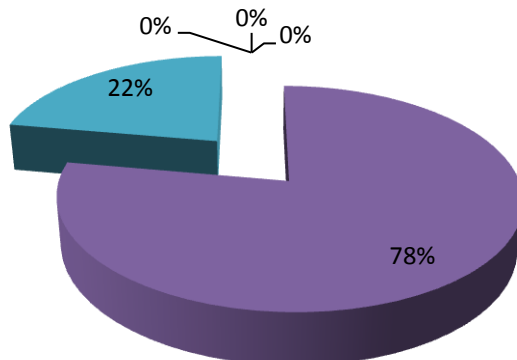
### B.04

■ Decisamente no ■ Più no che sì ■ Più sì che no ■ Decisamente sì ■ n.v.



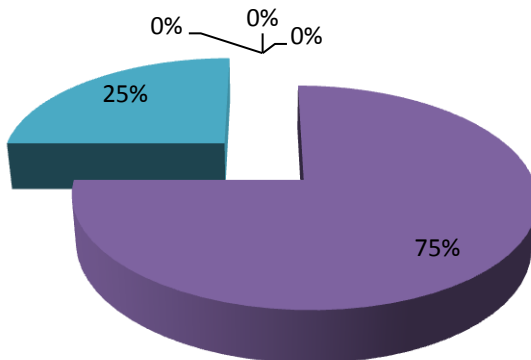
### B.05

■ Decisamente no ■ Più no che sì ■ Più sì che no ■ Decisamente sì ■ n.v.



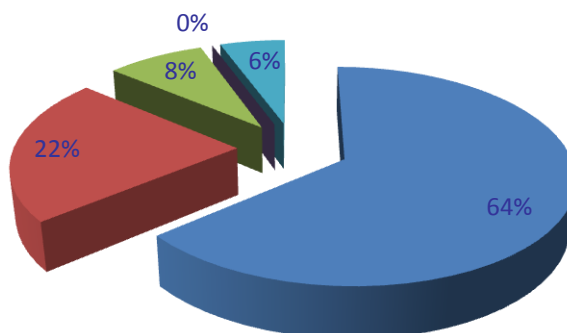
### B.06

■ Decisamente no ■ Più no che sì ■ Più sì che no ■ Decisamente sì ■ n.v.



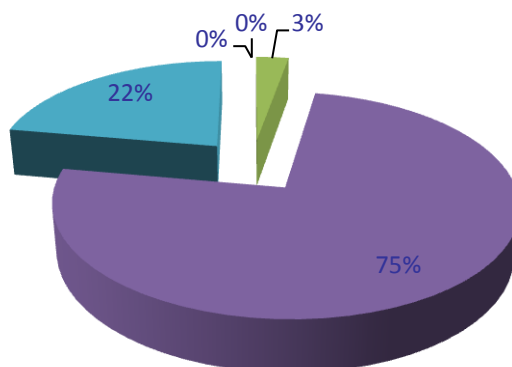
### B.07

■ Decisamente no ■ Più no che sì ■ Più sì che no ■ Decisamente sì ■ n.v.



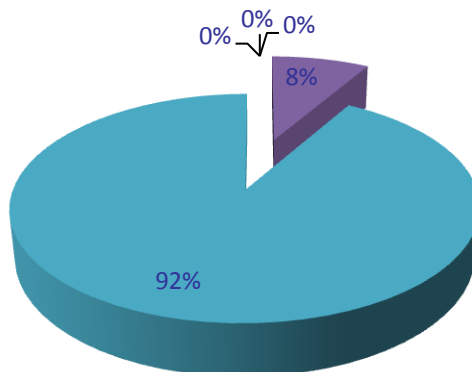
### B.08

■ Decisamente no ■ Più no che sì ■ Più sì che no ■ Decisamente sì ■ n.v.



### B.09

■ Decisamente no ■ Più no che sì ■ Più sì che no ■ Decisamente sì ■ n.v.

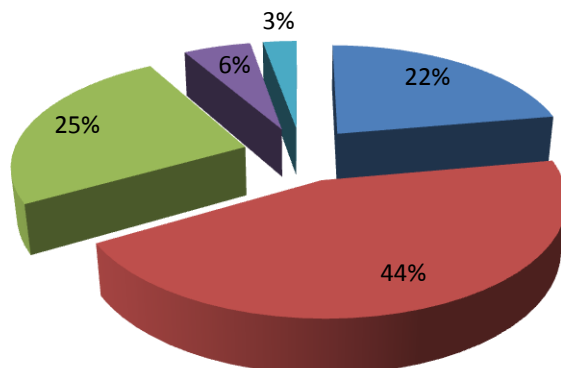


## C - L'equità nella mia amministrazione

	Quanto si trova in accordo con le seguenti affermazioni?
<b>C.01</b>	Ritengo che vi sia equità nell'assegnazione del carico di lavoro
<b>C.02</b>	Ritengo che vi sia equità nella distribuzione delle responsabilità
<b>C.03</b>	Giudico equilibrato il rapporto tra l'impegno richiesto e la mia retribuzione
<b>C.04</b>	Ritengo equilibrato il modo in cui la retribuzione viene differenziata in rapporto alla quantità e qualità del lavoro svolto
<b>C.05</b>	Le decisioni che riguardano il lavoro sono prese dal mio responsabile in modo imparziale

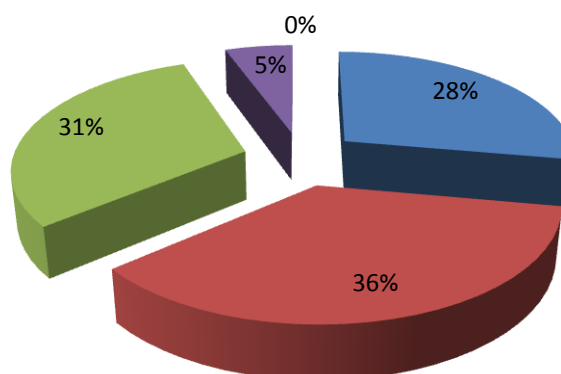
### C.01

■ Decisamente no ■ Più no che sì ■ Più sì che no ■ Decisamente sì ■ n.v.



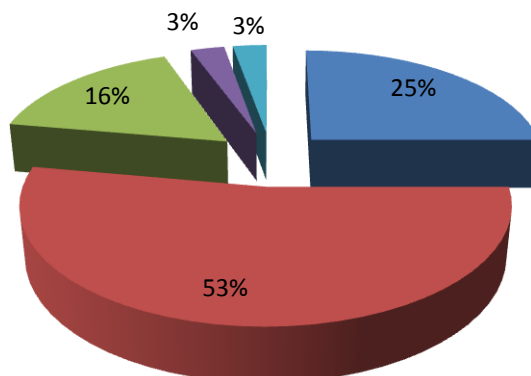
### C.02

■ Decisamente no ■ Più no che sì ■ Più sì che no ■ Decisamente sì ■ n.v.



### C.03

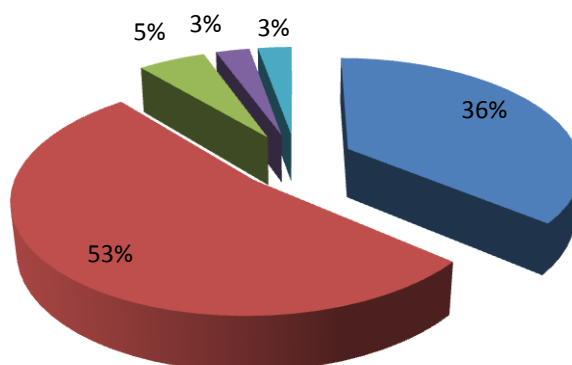
■ Decisamente no ■ Più no che sì ■ Più sì che no ■ Decisamente sì ■ n.v.





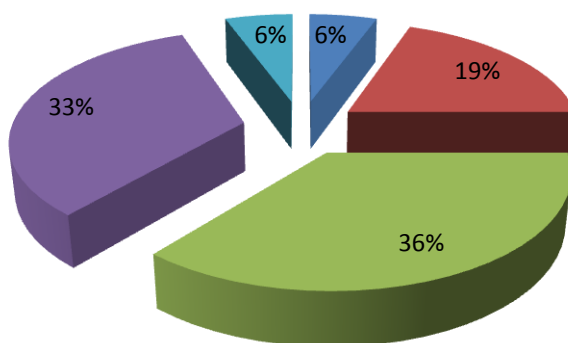
### C.04

■ Decisamente no ■ Più no che sì ■ Più sì che no ■ Decisamente sì ■ n.v.



### C.05

■ Decisamente no ■ Più no che sì ■ Più sì che no ■ Decisamente sì ■ n.v.

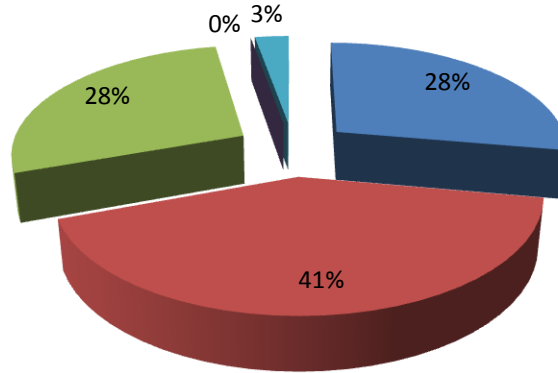


## D - Carriera e sviluppo professionale

	Quanto si trova in accordo con le seguenti affermazioni?
<b>D.01</b>	Nel mio ente il percorso di sviluppo professionale di ciascuno è ben delineato e chiaro
<b>D.02</b>	Ritengo che le possibilità reali di fare carriera nel mio ente siano legate al merito
<b>D.03</b>	Il mio ente dà la possibilità di sviluppare capacità e attitudini degli individui in relazione ai requisiti richiesti dai diversi ruoli
<b>D.04</b>	Il ruolo da me attualmente svolto è adeguato al mio profilo professionale
<b>D.05</b>	Sono soddisfatto del mio percorso professionale all'interno dell'ente

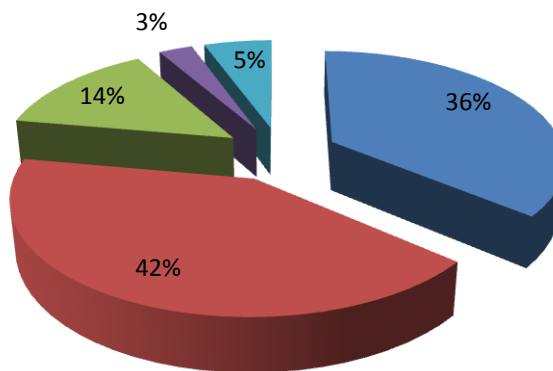
### D.01

■ Decisamente no ■ Più no che sì ■ Più sì che no ■ Decisamente sì ■ n.v.



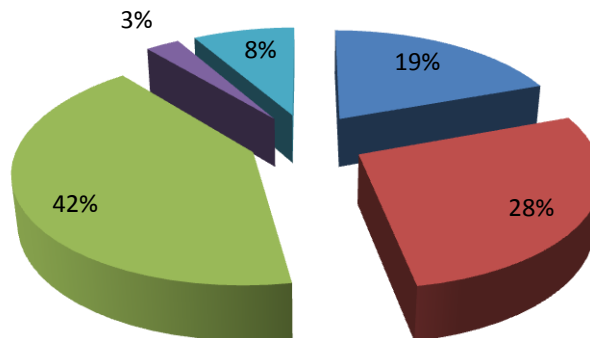
### D.02

■ Decisamente no ■ Più no che sì ■ Più sì che no ■ Decisamente sì ■ n.v.



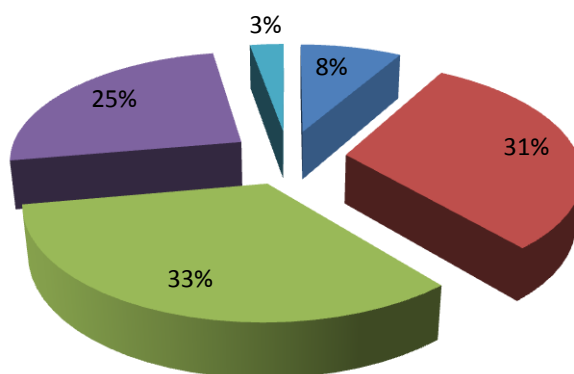
### D.03

■ Decisamente no ■ Più no che sì ■ Più sì che no ■ Decisamente sì ■ n.v.



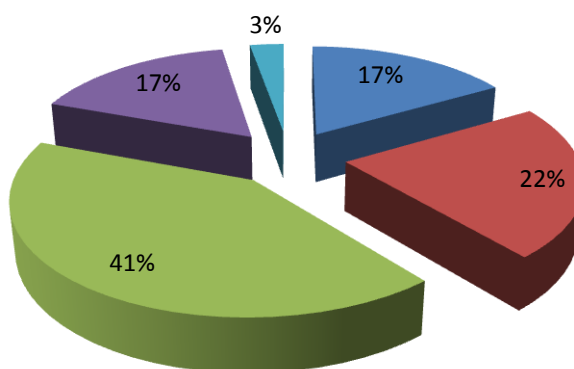
### D.04

■ Decisamente no ■ Più no che sì ■ Più sì che no ■ Decisamente sì ■ n.v.



### D.05

■ Decisamente no ■ Più no che sì ■ Più sì che no ■ Decisamente sì ■ n.v.

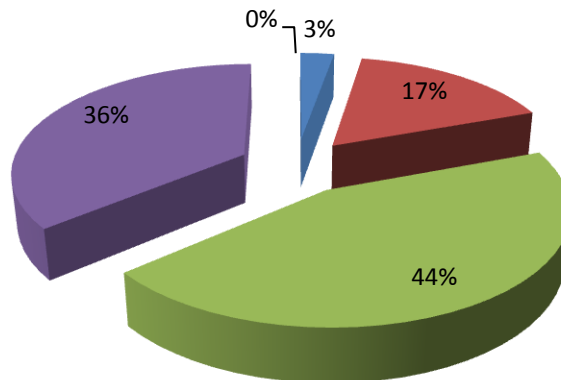


## E - Il mio lavoro

	Quanto si trova in accordo con le seguenti affermazioni?
<b>E.01</b>	So quello che ci si aspetta dal mio lavoro
<b>E.02</b>	Ho le competenze necessarie per svolgere il mio lavoro
<b>E.03</b>	Ho le risorse e gli strumenti necessari per svolgere il mio lavoro
<b>E.04</b>	Ho un adeguato livello di autonomia nello svolgimento del mio lavoro
<b>E.05</b>	Il mio lavoro mi dà un senso di realizzazione personale
<b>E.06</b>	I compiti che devo svolgere richiedono un livello di stress eccessivo
<b>E.07</b>	I compiti che devo svolgere richiedono una fatica eccessiva
<b>E.08</b>	Il lavoro mi assorbe totalmente

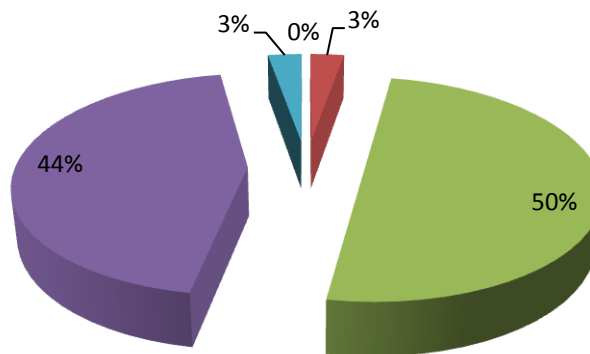
### E.01

■ Decisamente no ■ Più no che sì ■ Più sì che no ■ Decisamente sì ■ n.v.



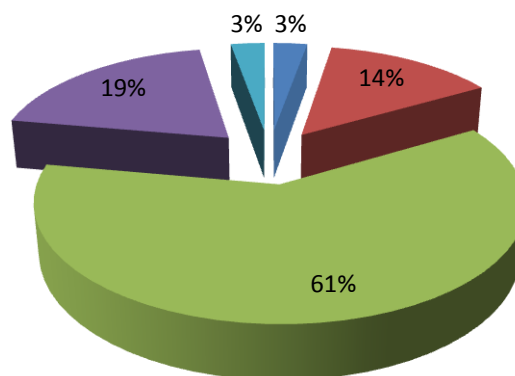
### E.02

■ Decisamente no ■ Più no che sì ■ Più sì che no ■ Decisamente sì ■ n.v.



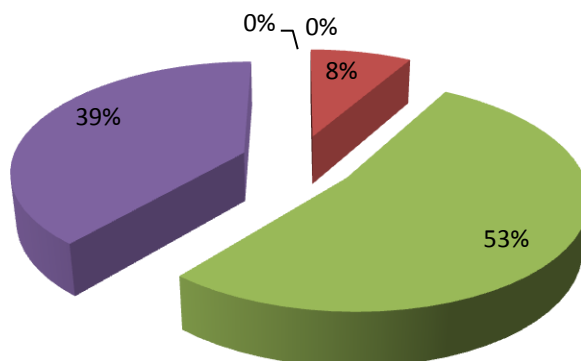
### E.03

■ Decisamente no ■ Più no che sì ■ Più sì che no ■ Decisamente sì ■ n.v.



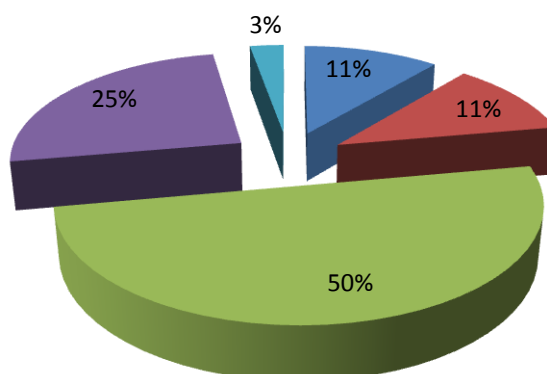
### E.04

■ Decisamente no ■ Più no che sì ■ Più sì che no ■ Decisamente sì ■ n.v.



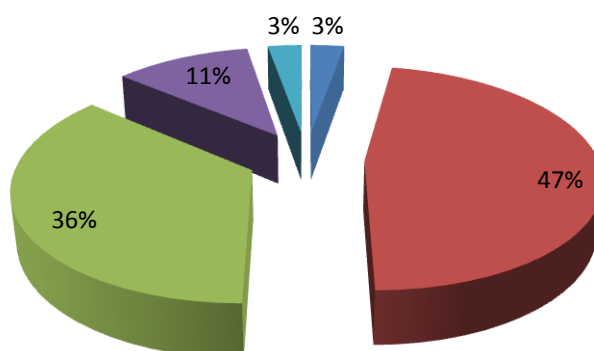
### E.05

■ Decisamente no ■ Più no che sì ■ Più sì che no ■ Decisamente sì ■ n.v.



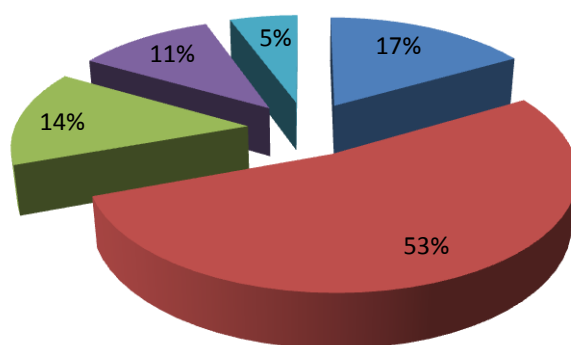
### E.06

■ Decisamente no ■ Più no che sì ■ Più sì che no ■ Decisamente sì ■ n.v.



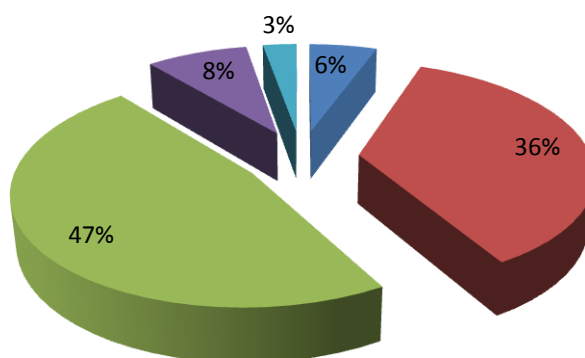
### E.07

■ Decisamente no ■ Più no che sì ■ Più sì che no ■ Decisamente sì ■ n.v.



### E.08

■ Decisamente no ■ Più no che sì ■ Più sì che no ■ Decisamente sì ■ n.v.



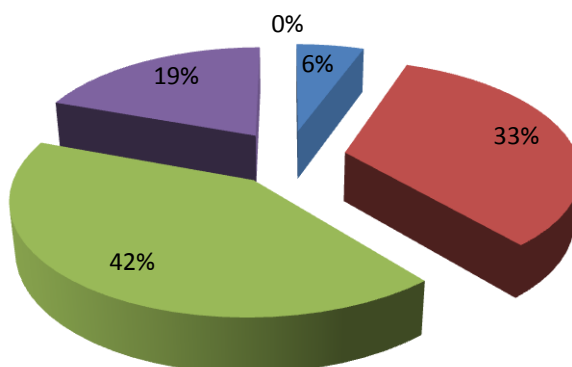


## F - I miei colleghi

	Quanto si trova in accordo con le seguenti affermazioni?
<b>F.01</b>	Mi sento parte di una squadra
<b>F.02</b>	Mi rendo disponibile per aiutare i colleghi anche se non rientra nei miei compiti
<b>F.03</b>	Sono stimato e trattato con rispetto dai colleghi
<b>F.04</b>	Nel mio gruppo chi ha un'informazione la mette a disposizione di tutti
<b>F.05</b>	L'organizzazione spinge a lavorare in gruppo e a collaborare
<b>F.06</b>	Nel gruppo di lavoro tutti si impegnano per raggiungere i risultati
<b>F.07</b>	Tra colleghi ci si ascolta e si cerca di venire in contro alle reciproche esigenze
<b>F.08</b>	Ho voglia di impegnare nuove energie avendo fiducia che le condizioni negative attuali potranno cambiare
<b>F.09</b>	Ho voglia di andare a lavoro per le relazioni personali che sono riuscito a costruire al suo interno
<b>F.10</b>	Ho la sensazione di avere un giusto equilibrio tra il lavoro e il mio tempo libero
<b>F.11</b>	Desidero cambiare lavoro/ambiente di lavoro avendo la sensazione di fare cose inutili che mi provocano disinteresse e noia
<b>F.12</b>	Mi capita di sentire/fare pettegolezzi
<b>F.13</b>	Mi capita di avere la sensazione di non essere valutato adeguatamente e questo mi fa pensare di contare poco
<b>F.14</b>	Mi capita di lavorare meccanicamente e questo mi porta ad una mancanza di idee e ad una assenza di iniziativa
<b>F.15</b>	La lentezza nell'esecuzione dei compiti mi deriva dalla poca chiarezza su "cosa bisogna fare e chi lo deve fare"

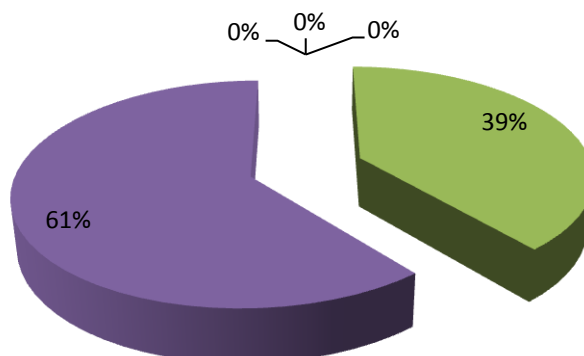
### F.01

■ Decisamente no ■ Più no che sì ■ Più sì che no ■ Decisamente sì ■ n.v.



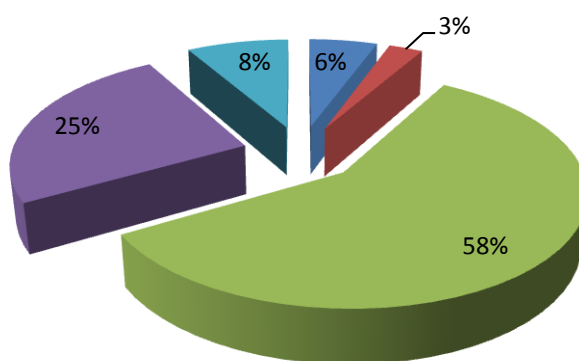
### F.02

■ Decisamente no ■ Più no che sì ■ Più sì che no ■ Decisamente sì ■ n.v.



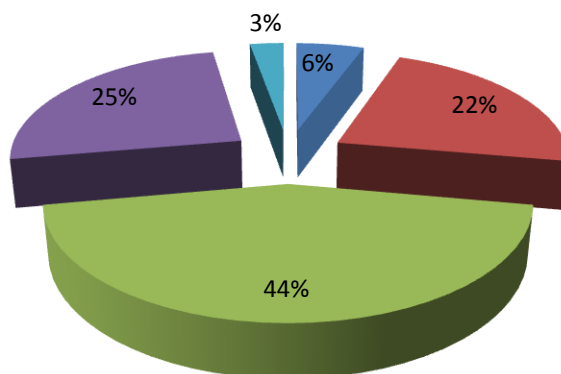
### F.03

■ Decisamente no ■ Più no che sì ■ Più sì che no ■ Decisamente sì ■ n.v.



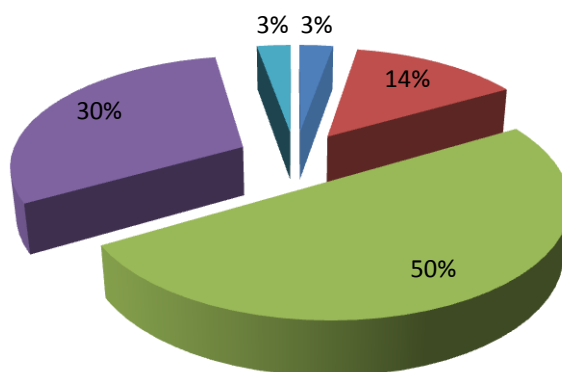
### F.04

■ Decisamente no ■ Più no che sì ■ Più sì che no ■ Decisamente sì ■ n.v.



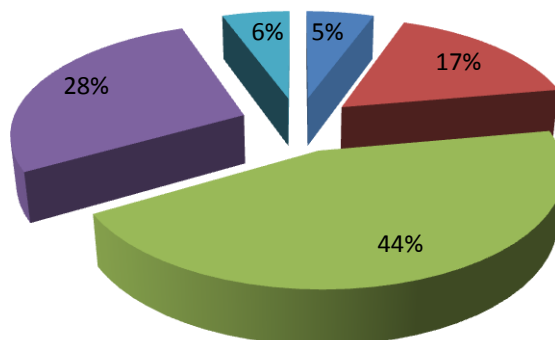
### F.05

■ Decisamente no ■ Più no che sì ■ Più sì che no ■ Decisamente sì ■ n.v.



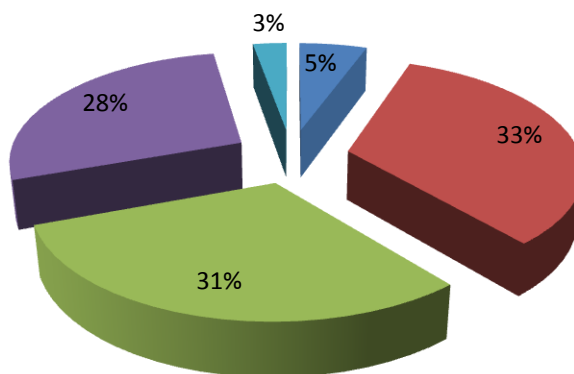
### F.06

■ Decisamente no ■ Più no che sì ■ Più sì che no ■ Decisamente sì ■ n.v.



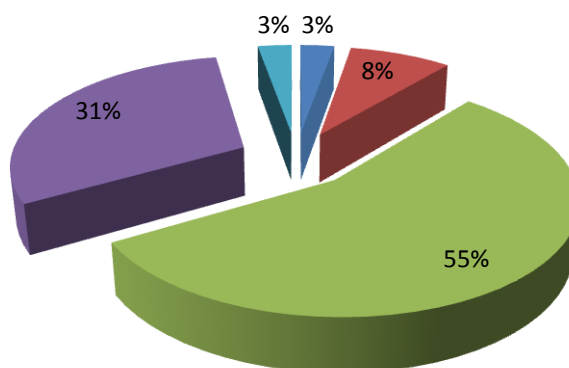
### F.07

■ Decisamente no ■ Più no che sì ■ Più sì che no ■ Decisamente sì ■ n.v.



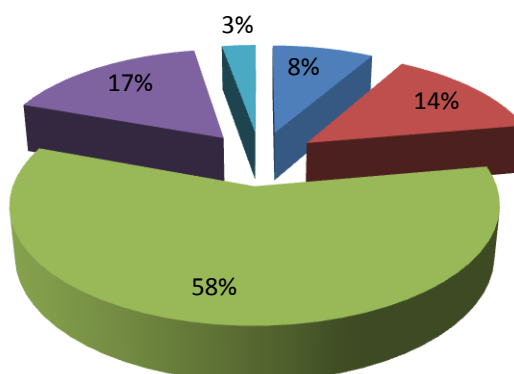
### F.08

■ Decisamente no ■ Più no che sì ■ Più sì che no ■ Decisamente sì ■ n.v.



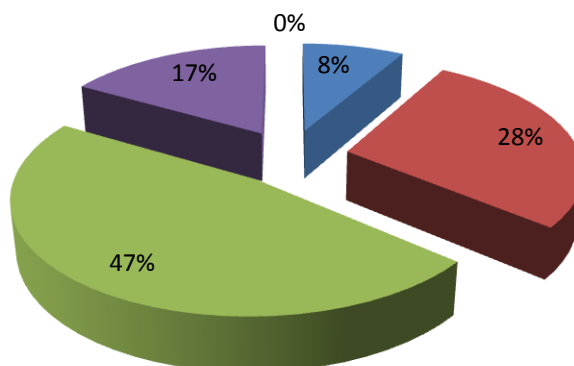
### F.09

■ Decisamente no ■ Più no che sì ■ Più sì che no ■ Decisamente sì ■ n.v.



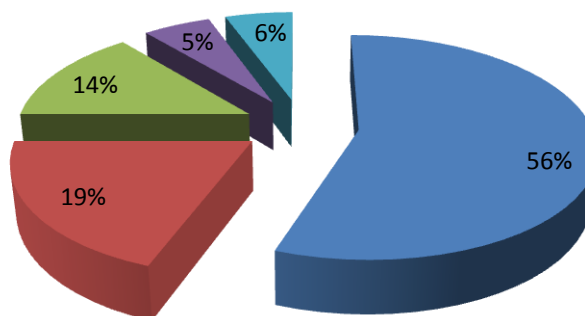
### F.10

■ Decisamente no ■ Più no che sì ■ Più sì che no ■ Decisamente sì ■ n.v.



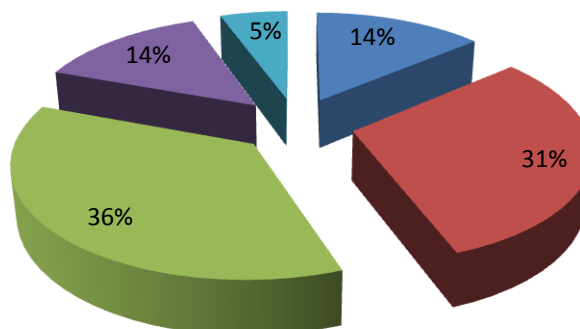
### F.11

■ Decisamente no ■ Più no che sì ■ Più sì che no ■ Decisamente sì ■ n.v.



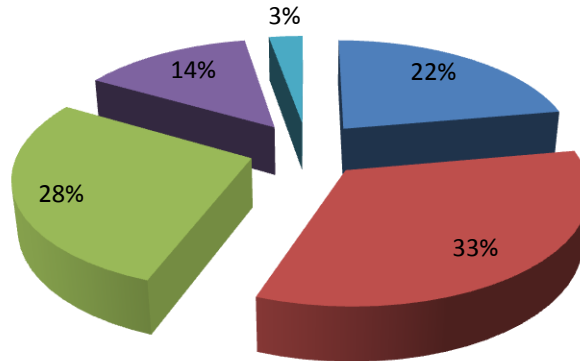
### F.12

■ Decisamente no ■ Più no che sì ■ Più sì che no ■ Decisamente sì ■ n.v.



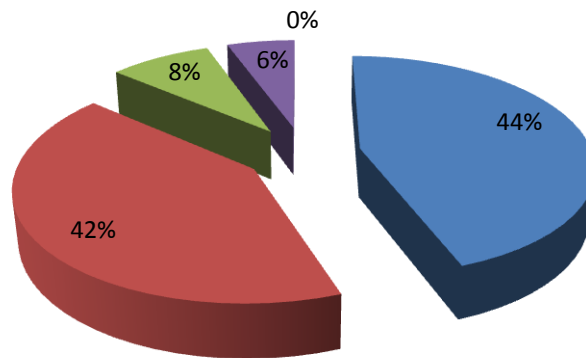
### F.13

■ Decisamente no ■ Più no che sì ■ Più sì che no ■ Decisamente sì ■ n.v.



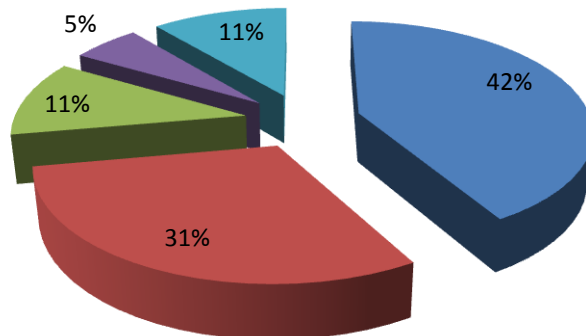
### F.14

■ Decisamente no ■ Più no che sì ■ Più sì che no ■ Decisamente sì ■ n.v.



### F.15

■ Decisamente no ■ Più no che sì ■ Più sì che no ■ Decisamente sì ■ n.v.

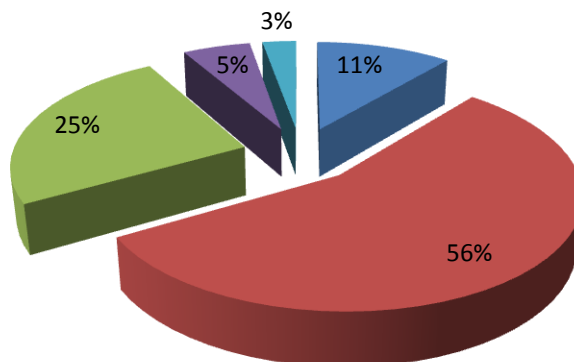


## G – Il contesto del mio lavoro

	Quanto si trova in accordo con le seguenti affermazioni?
<b>G.01</b>	La mia organizzazione investe sulle persone, anche attraverso un'adeguata attività di formazione
<b>G.02</b>	Le regole di comportamento sono definite in modo chiaro
<b>G.03</b>	I compiti e ruoli organizzativi sono ben definiti
<b>G.04</b>	La circolazione delle informazioni all'interno dell'organizzazione è adeguata
<b>G.05</b>	La mia organizzazione promuove azioni a favore della conciliazione dei tempi lavoro e dei tempi di vita
<b>G.06</b>	La struttura in cui lavoro trova soluzioni adeguate ai problemi che deve affrontare
<b>G.07</b>	Al termine della giornata di lavoro mi sento soddisfatto/a
<b>G.08</b>	Il lavoro consente di far emergere le qualità personali e professionali di ognuno
<b>G.09</b>	Quando ho bisogno di informazioni so a chi chiederle
<b>G.10</b>	Condivido l'operato e i valori dell' Ateneo

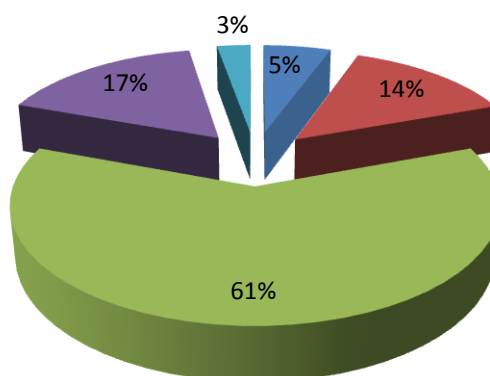
### G.01

■ Decisamente no ■ Più no che sì ■ Più sì che no ■ Decisamente sì ■ n.v.



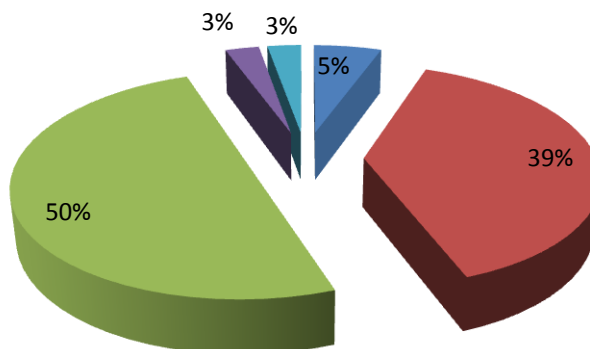
### G.02

■ Decisamente no ■ Più no che sì ■ Più sì che no ■ Decisamente sì ■ n.v.



### G.03

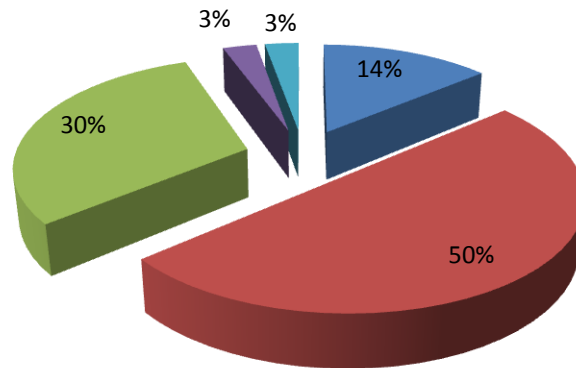
■ Decisamente no ■ Più no che sì ■ Più sì che no ■ Decisamente sì ■ n.v.





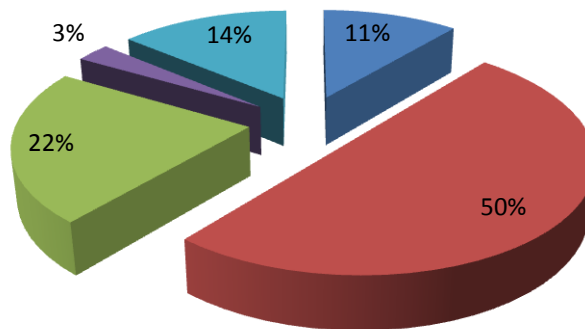
### G.04

■ Decisamente no ■ Più no che sì ■ Più sì che no ■ Decisamente sì ■ n.v.



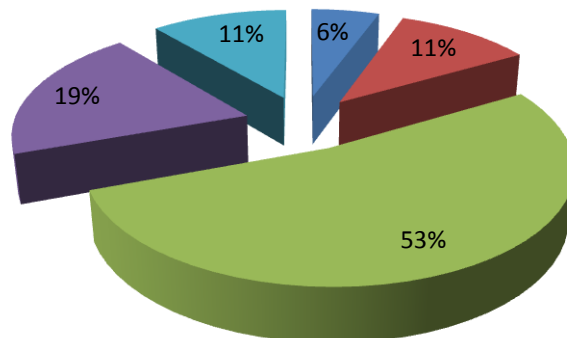
### G.05

■ Decisamente no ■ Più no che sì ■ Più sì che no ■ Decisamente sì ■ n.v.



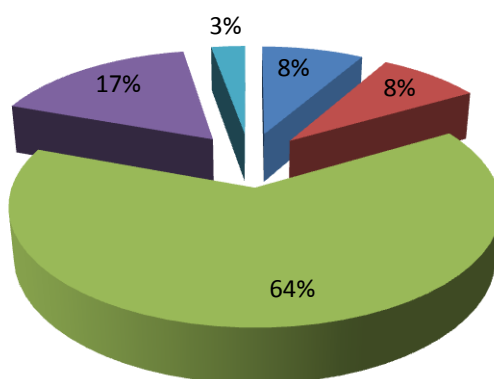
### G.06

■ Decisamente no ■ Più no che sì ■ Più sì che no ■ Decisamente sì ■ n.v.



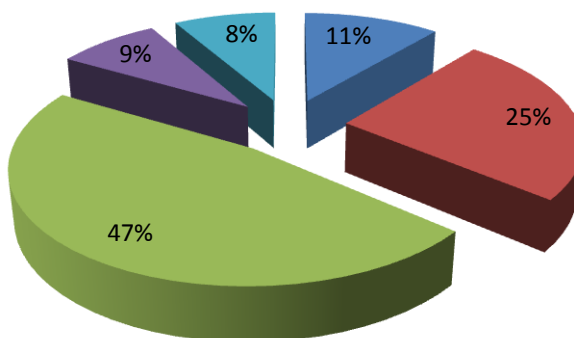
### G.07

■ Decisamente no ■ Più no che sì ■ Più sì che no ■ Decisamente sì ■ n.v.



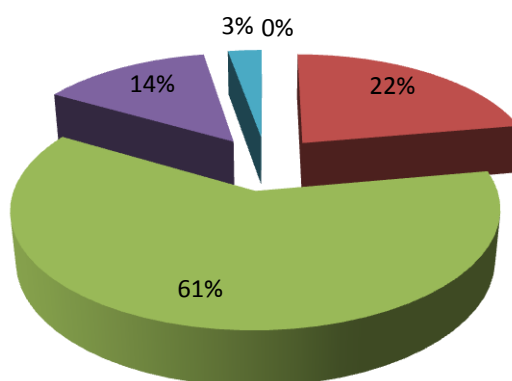
### G.08

■ Decisamente no ■ Più no che sì ■ Più sì che no ■ Decisamente sì ■ n.v.



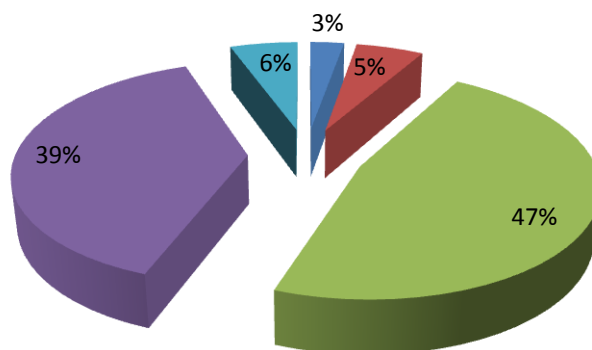
### G.09

■ Decisamente no ■ Più no che sì ■ Più sì che no ■ Decisamente sì ■ n.v.



### G.10

■ Decisamente no ■ Più no che sì ■ Più sì che no ■ Decisamente sì ■ n.v.

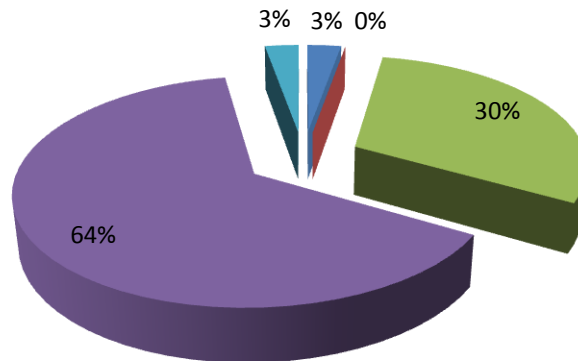


## H – Il senso di appartenenza

	Quanto si trova in accordo con le seguenti affermazioni?
<b>H.01</b>	Sono orgoglioso quando dico a qualcuno che lavoro nel mio ente
<b>H.02</b>	Sono orgoglioso quando il mio ente raggiunge un buon risultato
<b>H.03</b>	Mi dispiace se qualcuno parla male del mio ente
<b>H.04</b>	I valori e i comportamenti praticati nel mio ente sono coerenti con i miei valori personali
<b>H.05</b>	Se potessi, comunque cambierei ente

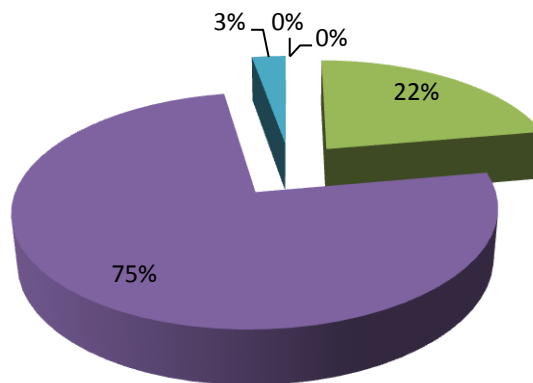
### H.01

■ Decisamente no ■ Più no che sì ■ Più sì che no ■ Decisamente sì ■ n.v.



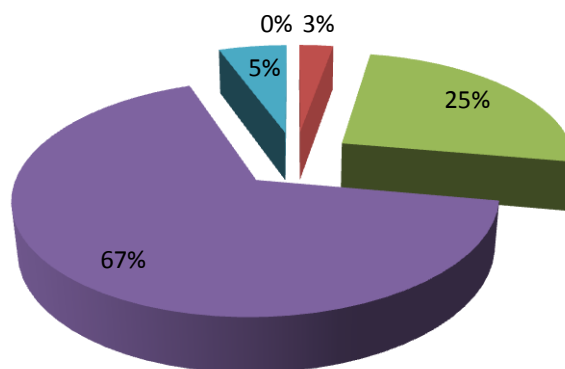
### H.02

■ Decisamente no ■ Più no che sì ■ Più sì che no ■ Decisamente sì ■ n.v.



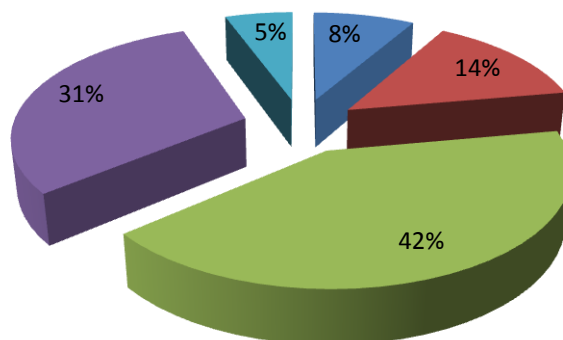
### H.03

■ Decisamente no ■ Più no che sì ■ Più sì che no ■ Decisamente sì ■ n.v.



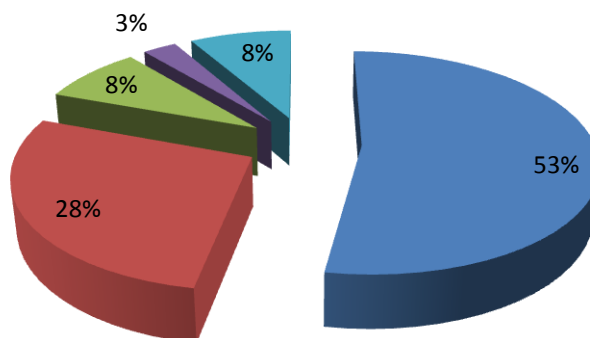
### H.04

■ Decisamente no ■ Più no che sì ■ Più sì che no ■ Decisamente sì ■ n.v.



### H.05

■ Decisamente no ■ Più no che sì ■ Più sì che no ■ Decisamente sì ■ n.v.

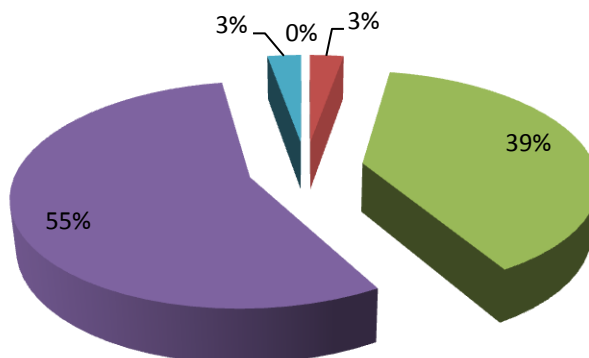


## I – L'immagine della mia amministrazione

	Quanto si trova in accordo con le seguenti affermazioni?
<b>I.01</b>	La mia famiglia e le persone a me vicine pensano che l'ente in cui lavoro sia un ente importante per la collettività
<b>I.02</b>	Gli utenti pensano che l'ente in cui lavoro sia un ente importante per loro e per la collettività
<b>I.03</b>	La gente in generale pensa che l'ente in cui lavoro sia un ente importante per la collettività

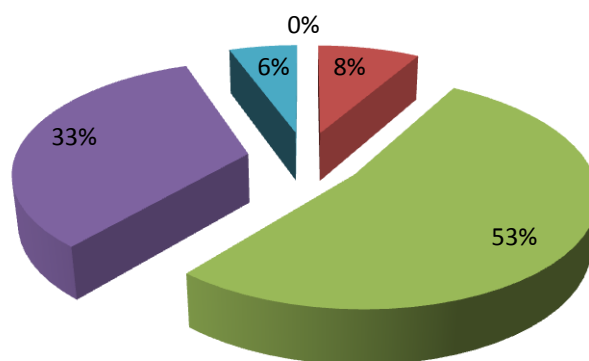
### I.01

■ Decisamente no ■ Più no che sì ■ Più sì che no ■ Decisamente sì ■ n.v.



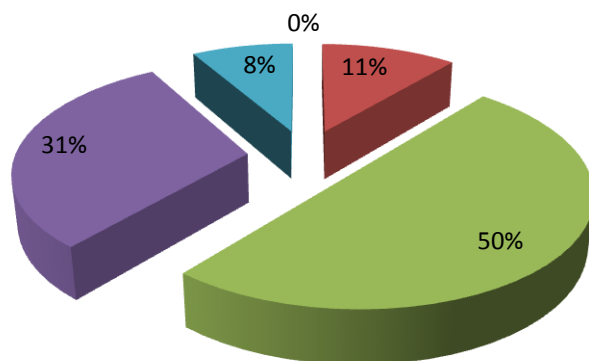
### I.02

■ Decisamente no ■ Più no che sì ■ Più sì che no ■ Decisamente sì ■ n.v.



### I.03

■ Decisamente no ■ Più no che sì ■ Più sì che no ■ Decisamente sì ■ n.v.





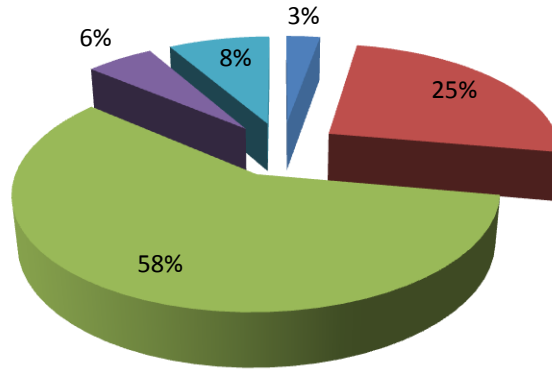
## QUESTIONARIO GRADO DI CONDIVISIONE DEL SISTEMA DI VALUTAZIONE

### **L – La mia organizzazione**

	<b>Quanto si trova in accordo con le seguenti affermazioni?</b>
<b>L.01</b>	Conosco le strategie della mia amministrazione
<b>L.02</b>	Condivido gli obiettivi strategici della mia amministrazione
<b>L.03</b>	Sono chiari i risultati ottenuti dalla mia amministrazione
<b>L.04</b>	È chiaro il contributo del mio lavoro al raggiungimento degli obiettivi dell'amministrazione
<b>L.05</b>	L'Ateneo offre possibilità di carriera per tutti
<b>L.06</b>	L'impegno sul lavoro e le iniziative personali sono apprezzate (con riconoscimenti economici, encomi, ecc.)
<b>L.07</b>	Vengono offerte opportunità di aggiornamento e sviluppo professionale
<b>L.08</b>	Gli incentivi economici vengono distribuiti sulla base dell'efficacia delle prestazioni

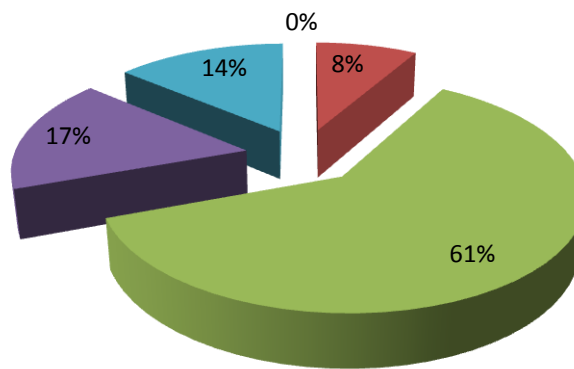
### L.01

■ Decisamente no ■ Più no che sì ■ Più sì che no ■ Decisamente sì ■ n.v.



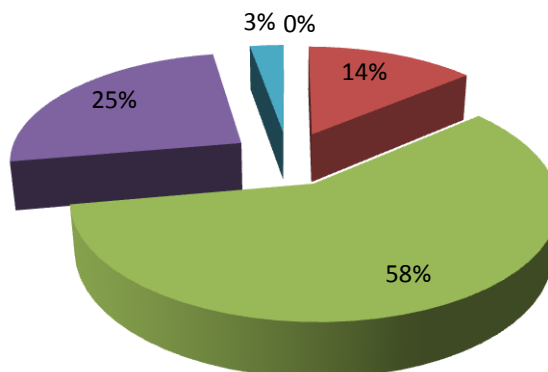
### L.02

■ Decisamente no ■ Più no che sì ■ Più sì che no ■ Decisamente sì ■ n.v.



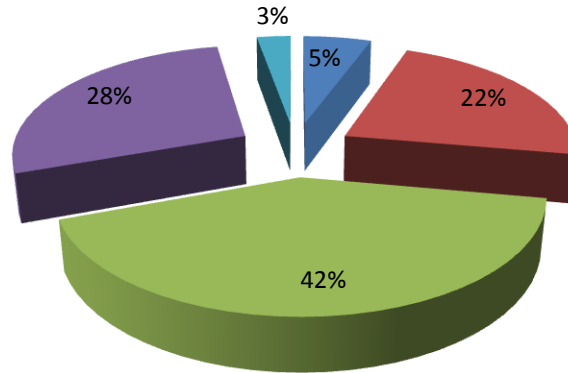
### L.03

■ Decisamente no ■ Più no che sì ■ Più sì che no ■ Decisamente sì ■ n.v.



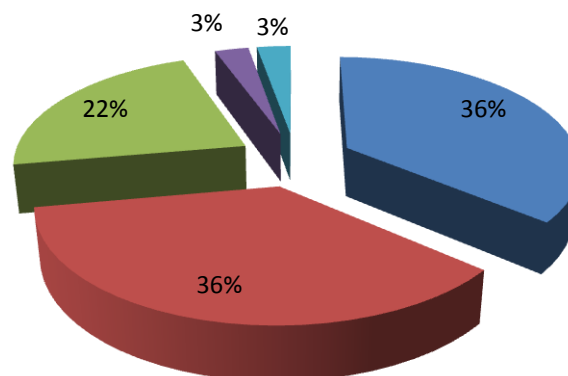
### L.04

■ Decisamente no ■ Più no che sì ■ Più sì che no ■ Decisamente sì ■ n.v.



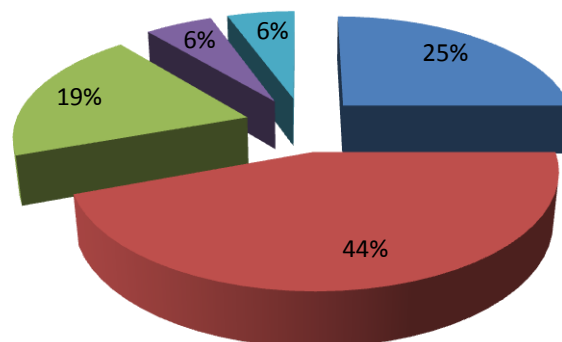
### L.05

■ Decisamente no ■ Più no che sì ■ Più sì che no ■ Decisamente sì ■ n.v.



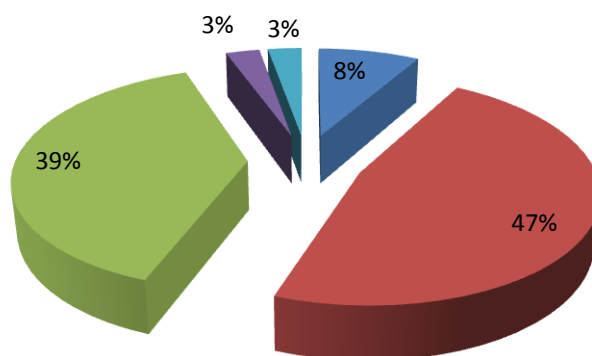
### L.06

■ Decisamente no ■ Più no che sì ■ Più sì che no ■ Decisamente sì ■ n.v.



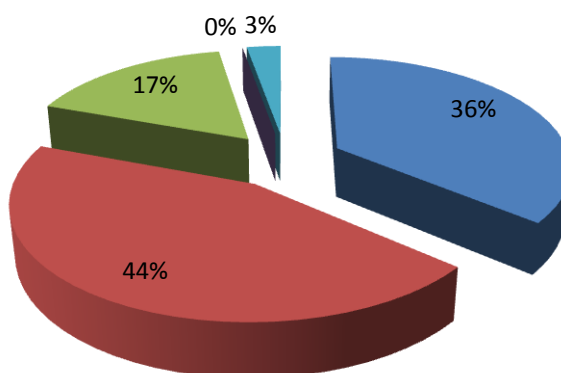
### L.07

■ Decisamente no ■ Più no che sì ■ Più sì che no ■ Decisamente sì ■ n.v.



### L.08

■ Decisamente no ■ Più no che sì ■ Più sì che no ■ Decisamente sì ■ n.v.

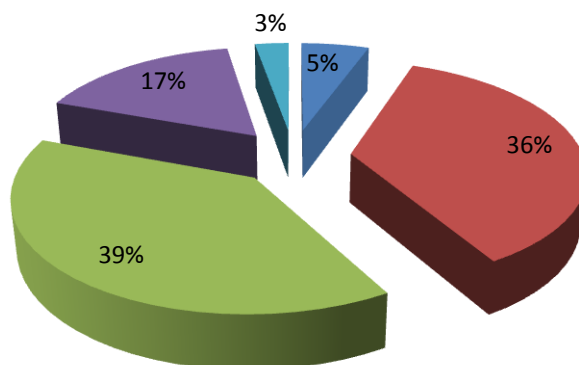


## M – Le mie performance

	Quanto si trova in accordo con le seguenti affermazioni?
<b>M.01</b>	Ritengo di essere valutato sulla base di elementi importanti del mio lavoro
<b>M.02</b>	Sono chiari gli obiettivi e i risultati attesi dall'amministrazione con riguardo al mio lavoro
<b>M.03</b>	Sono correttamente informato sulla valutazione del mio lavoro
<b>M.04</b>	Sono correttamente informato su come migliorare i miei risultati

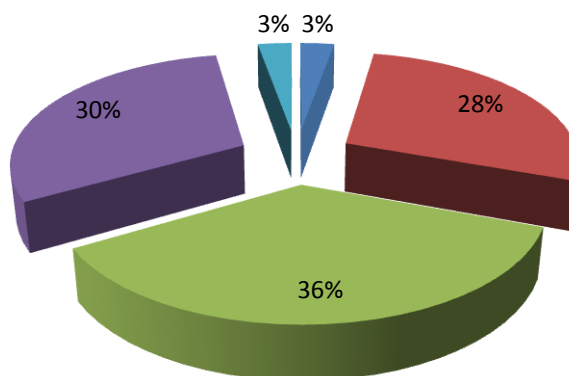
### M.01

■ Decisamente no ■ Più no che sì ■ Più sì che no ■ Decisamente sì ■ n.v.



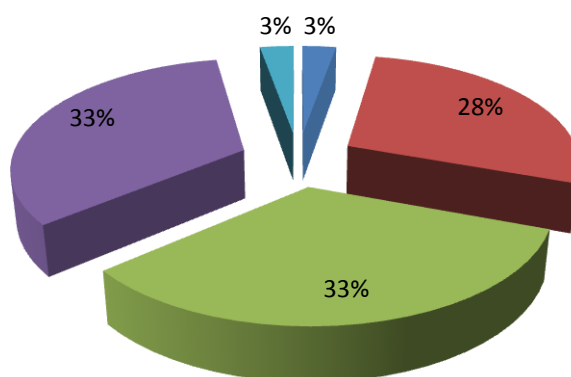
### M.02

■ Decisamente no ■ Più no che sì ■ Più sì che no ■ Decisamente sì ■ n.v.



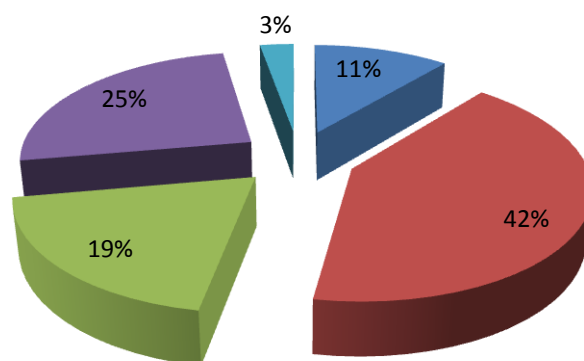
### M.03

■ Decisamente no ■ Più no che sì ■ Più sì che no ■ Decisamente sì ■ n.v.



### M.04

■ Decisamente no ■ Più no che sì ■ Più sì che no ■ Decisamente sì ■ n.v.



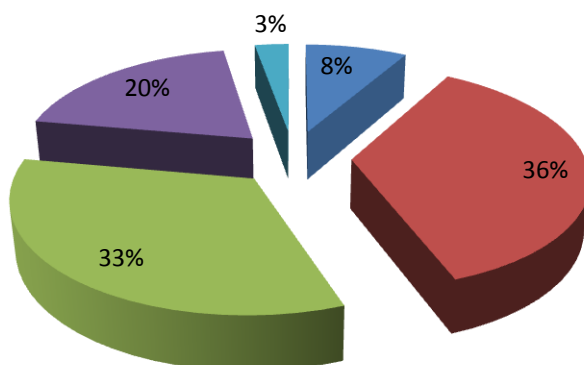
## N – Il funzionamento del sistema

	Quanto si trova in accordo con le seguenti affermazioni?
<b>N.01</b>	Sono sufficientemente coinvolto nel definire gli obiettivi e i risultati attesi dal mio lavoro
<b>N.02</b>	Sono adeguatamente tutelato se non sono d'accordo con il mio valutatore sulla valutazione della mia performance
<b>N.03</b>	I risultati della valutazione mi aiutano veramente a migliorare la mia performance
<b>N.04</b>	La mia amministrazione premia le persone capaci e che si impegnano
<b>N.05</b>	Il sistema di misurazione e valutazione della performance è stato adeguatamente illustrato al personale



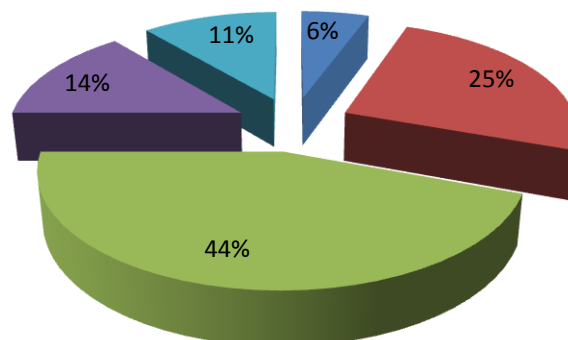
### N.01

■ Decisamente no ■ Più no che sì ■ Più sì che no ■ Decisamente sì ■ n.v.



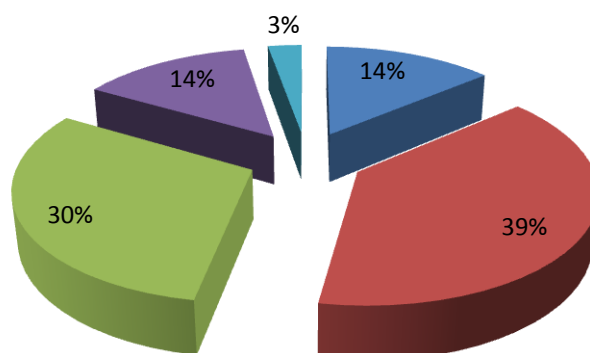
### N.02

■ Decisamente no ■ Più no che sì ■ Più sì che no ■ Decisamente sì ■ n.v.



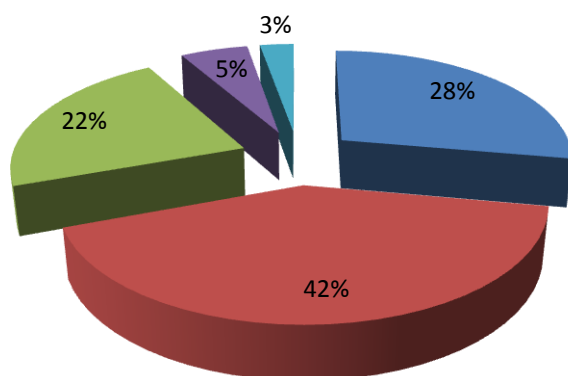
### N.03

■ Decisamente no ■ Più no che sì ■ Più sì che no ■ Decisamente sì ■ n.v.



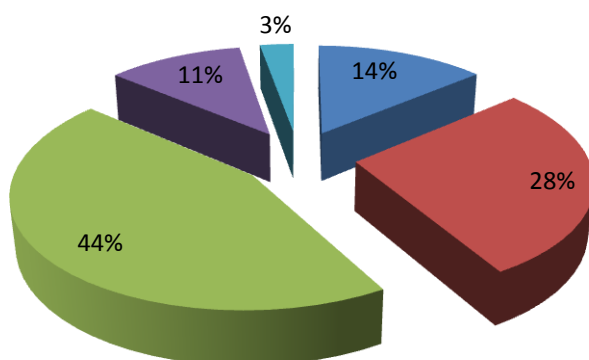
### N.04

■ Decisamente no ■ Più no che sì ■ Più sì che no ■ Decisamente sì ■ n.v.



### N.05

■ Decisamente no ■ Più no che sì ■ Più sì che no ■ Decisamente sì ■ n.v.



## QUESTIONARIO VALUTAZIONE DEL SUPERIORE

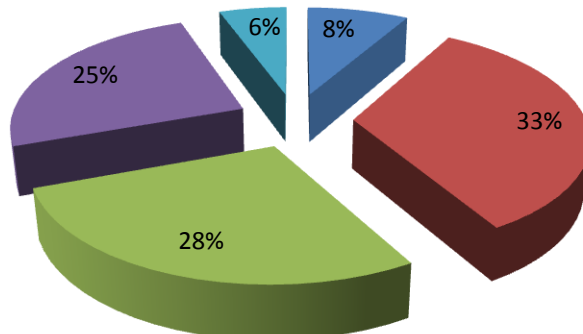
### GERARCHICO

#### **O – Il mio capo e la mia crescita**

	Quanto si trova in accordo con le seguenti affermazioni?
<b>O.01</b>	Mi aiuta a capire come posso raggiungere i miei obiettivi
<b>O.02</b>	Riesce a motivarmi a dare il massimo nel mio lavoro
<b>O.03</b>	È sensibile ai miei bisogni personali
<b>O.04</b>	Riconosce quando svolgo bene il mio lavoro
<b>O.05</b>	Mi ascolta ed è disponibile a prendere in considerazione le mie proposte, coinvolgendomi nelle decisioni
<b>O.06</b>	Desidera essere informato sui problemi e le difficoltà che incontro nel lavoro
<b>O.07</b>	Mi fido delle capacità gestionali e professionali del mio responsabile, apprezzando le sue qualità umane e morali

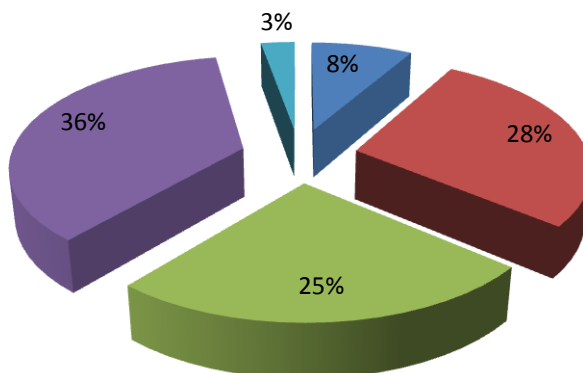
### 0.01

■ Decisamente no ■ Più no che sì ■ Più sì che no ■ Decisamente sì ■ n.v.



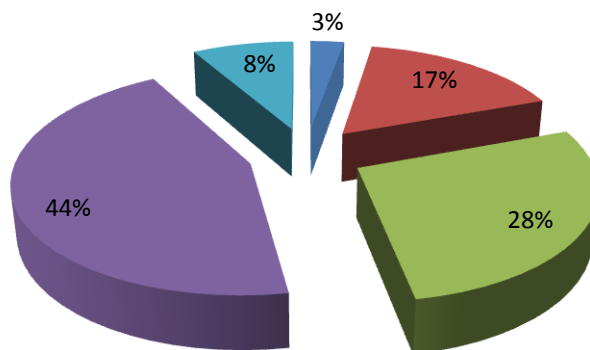
### 0.02

■ Decisamente no ■ Più no che sì ■ Più sì che no ■ Decisamente sì ■ n.v.



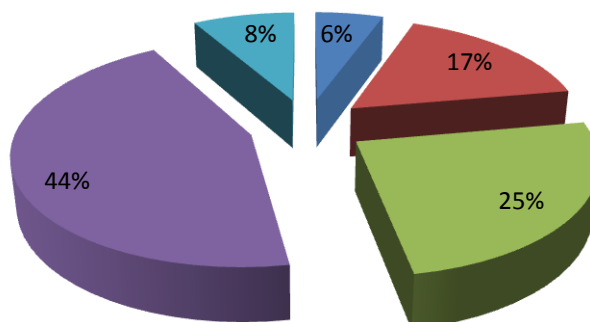
### 0.03

■ Decisamente no ■ Più no che sì ■ Più sì che no ■ Decisamente sì ■ n.v.



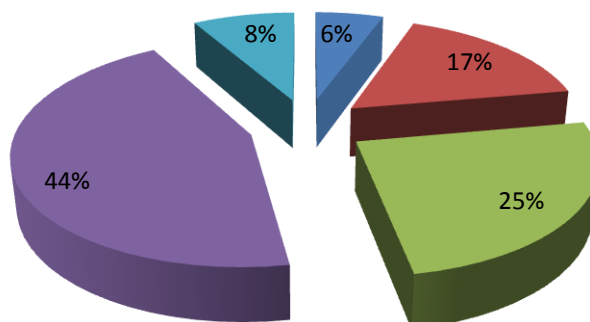
### 0.04

■ Decisamente no ■ Più no che sì ■ Più sì che no ■ Decisamente sì ■ n.v.



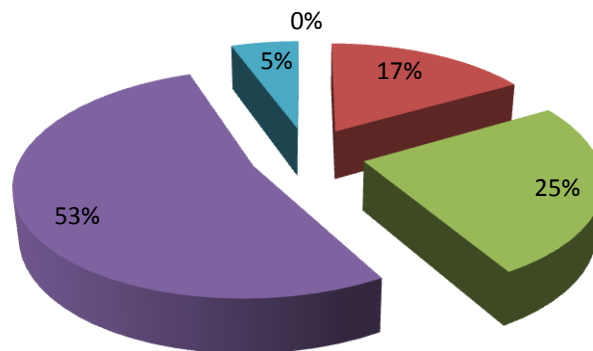
### 0.05

■ Decisamente no ■ Più no che sì ■ Più sì che no ■ Decisamente sì ■ n.v.



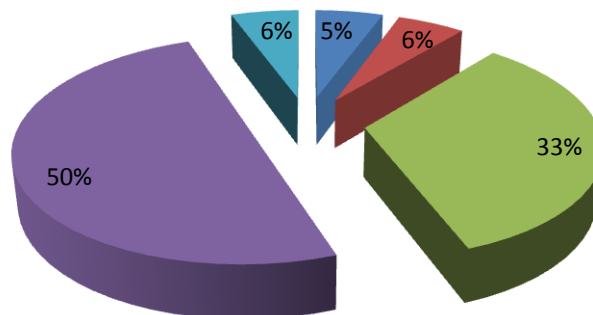
### 0.06

■ Decisamente no ■ Più no che sì ■ Più sì che no ■ Decisamente sì ■ n.v.



### 0.07

■ Decisamente no ■ Più no che sì ■ Più sì che no ■ Decisamente sì ■ n.v.

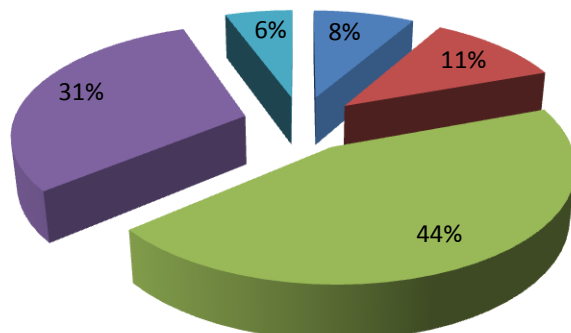


## P - Il mio capo e l'equità

	Quanto si trova in accordo con le seguenti affermazioni?
<b>P.01</b>	Agisce con equità, in base alla mia percezione
<b>P.02</b>	Agisce con equità, secondo la percezione dei miei colleghi di lavoro
<b>P.03</b>	Gestisce efficacemente problemi, criticità e conflitti
<b>P.04</b>	Stimo il mio capo e lo considero una persona competente e di valore
<b>P.05</b>	Il suo comportamento è coerente con gli obiettivi dichiarati
<b>P.06</b>	I criteri con cui valuta le persone sono equi e trasparenti

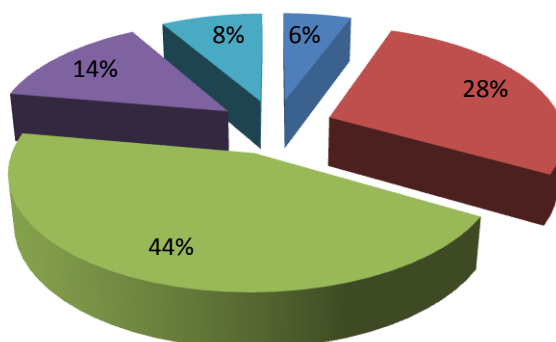
### P.01

■ Decisamente no ■ Più no che sì ■ Più sì che no ■ Decisamente sì ■ n.v.



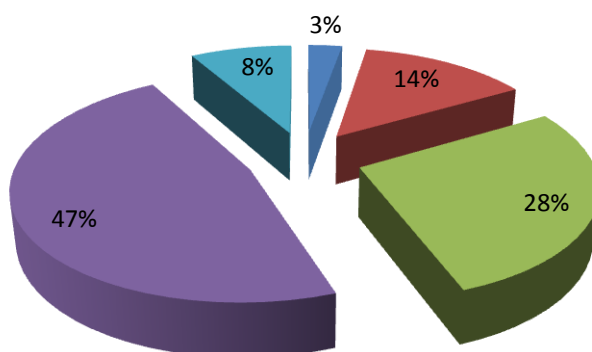
### P.02

■ Decisamente no ■ Più no che sì ■ Più sì che no ■ Decisamente sì ■ n.v.



### P.03

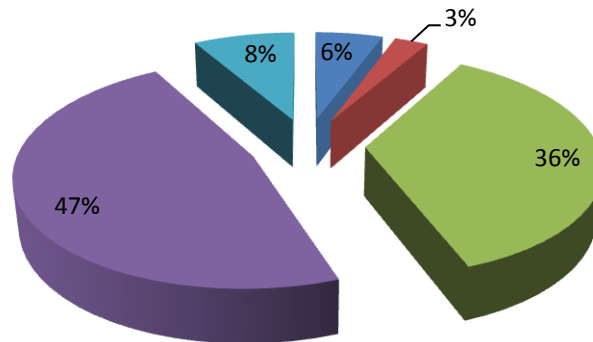
■ Decisamente no ■ Più no che sì ■ Più sì che no ■ Decisamente sì ■ n.v.





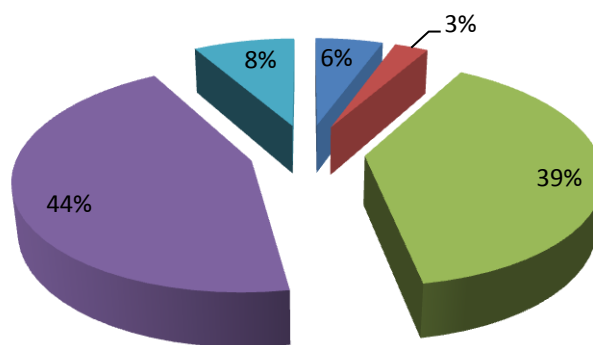
### P.04

■ Decisamente no ■ Più no che sì ■ Più sì che no ■ Decisamente sì ■ n.v.



### P.05

■ Decisamente no ■ Più no che sì ■ Più sì che no ■ Decisamente sì ■ n.v.



### P.06

■ Decisamente no ■ Più no che sì ■ Più sì che no ■ Decisamente sì ■ n.v.

